

### EDITO

#### Faire-part de naissance

Il m'arrive assez souvent de recevoir des faire-part de naissance. C'est toujours un plaisir de partager la joie de jeunes parents !

Il y a peu de temps, j'ai reçu le faire-part suivant : « Rose et ses parents sont tout émerveillés d'accueillir Gaëtane dans leur maison ». J'ai trouvé la formulation plutôt heureuse : en effet, c'est bien d'accueil dont il s'agit, quand un enfant vient agrandir la maison : on pousse les meubles, on partage la chambre de la grande sœur, on donne du temps et de l'attention pour la dernière venue...et elle en réclame !

De manière plus ordinaire, accueillir c'est inviter l'autre à entrer dans sa maison ; c'est s'installer autour d'un café pour se raconter nos vies ; c'est savoir parler et aussi se taire pour laisser de la place à l'invité. Accueillir, c'est rester au seuil du mystère de l'autre...

Pour reprendre une expression entendue dans la bouche d'un enfant : « Il faut bien s'habiller le cœur ! » Oui, pour accueillir, il faut s'habiller le cœur ...de patience, d'attention et de bonté. De bien beaux vêtements !

Finale, qu'il s'agisse de l'enfant nouveau-né, de l'ami de passage ou d'un parent, accueillir, c'est une autre manière de donner la vie. Il donne la vie, celui qui accueille mais c'est aussi ce qui le fait vivre ! C'est paradoxal l'accueil, un peu comme le mot « hôte » : l'hôte, c'est celui qui donne l'hospitalité mais c'est aussi celui qui reçoit l'hospitalité !

Ce paradoxe, nous le retrouvons dans le mystère de Noël que nous allons bientôt célébrer : Nous allons accueillir l'enfant Jésus dans la nuit de Noël et pourtant c'est lui qui nous accueille réellement ! On croit lui ouvrir notre pauvre petite porte mais Lui nous a déjà ouvert son cœur infini...

Bonne route à chacun vers l'étable de Bethléem... un enfant accueillant nous attend !

Père Franck

### POUR PREPARER NOËL

Messes des familles et bénédiction des  
« Jésus de la crèche »



- ♦ Samedi 14 décembre à 18h30 à Bonchamp - Messe avec les collégiens
  - ♦ Dimanche 15 décembre à 10h30 à Argentré
- N'oubliez pas d'apporter le Jésus de votre crèche

Samedi 7 et dimanche 8 décembre  
Renouvellement de la consécration de la paroisse à Marie

### Fêter Noël

Avec les enfants des écoles catholiques

- 05/12 : Ecole Nazareth de Bonchamp
- 19/12 : Ecole Sainte Marie de Louverné (matin)
- 19/12 : Ecole St Cyr Ste Julitte d'Argentré

### Messes avec les personnes âgées

- Jeudi 26 décembre**  
14h30 Maison retraite Soulgé
- Vendredi 27 décembre**  
10h30 : Domitys à Louverné
- Vendredi 27 décembre**  
15h15 Chêne d'Or à Bonchamp



### Réconciliations - Confessions :

- Mercredi 18 décembre : Louverné 19h
- Vendredi 20 décembre : Argentré 19h
- Samedi 21 décembre : Bonchamp à 17h

### Messes de Noël

- Mardi 24 décembre**  
Messes de la Veillée de Noël  
- 18h30 à Louverné  
- 22 h à Argentré

- Mercredi 25 décembre**  
Messe du jour de Noël  
10h30 à Bonchamp



### SECOURS CATHOLIQUE

#### Vente de bougies - Opération 10 millions d'étoiles

- ♦ Argentré 13, 14 et 15/12 : Supérette et boulangerie
- ♦ Bonchamp : 14 et 15/12 : Intermarché et boulangeries
- ♦ Louverné : 8/12 : sortie messe ; 14, 15/12 : Carrefour contact

### Accueil téléphonique paroissial

- ♦ LUNDI ET SAMEDI de 10 h à 12 h
  - ♦ MERCREDI de 10 h à 12 h et de 15 h à 18 h
- ☎ 07 68 09 14 08

## Messes dans la paroisse

Tous les samedis soir à Bonchamp (18h30)  
1<sup>er</sup> et 3<sup>ème</sup> dimanches du mois à Argentré (10h30)  
2<sup>ème</sup> et 4<sup>ème</sup> dimanches du mois à Louverné (10h30)

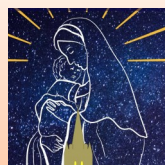
- ◆ *Chapelet chaque mercredi à 18h à Louverné*
- ◆ *Chapelet 2<sup>ème</sup> lundi du mois à 14h30 à la Maison de Retraite de Soulgé sur Ouette*
- ◆ *Confessions pendant les temps d'adoration*

- ◆ Les 1<sup>er</sup> et 3<sup>ème</sup> mardis du mois : Soulgé/Ouette (18h30 messe puis adoration)
- ◆ Les 2<sup>ème</sup> et 4<sup>ème</sup> mardis du mois : Louvigné (18h30 messe puis adoration)
- ◆ Le 5<sup>ème</sup> mardi du mois : La Chapelle Anthenaise (18h30 messe puis adoration)
- ◆ Le mercredi à 18h30 à Louverné (messe puis adoration)
- ◆ Le jeudi à 8h30 à Bonchamp (adoration à 7h30)
- ◆ Le vendredi à 18h30 à Argentré (messe puis adoration)

29/12/19 : Messe à 10h30 à La Chapelle Anthenaise

31/12/19 : messe à 8h30 à Bonchamp

01/01/20 : Messe à 11h30 à Bonchamp



## PROCESSION DE L'IMMACULEE CONCEPTION 9 décembre 2019

Procession fluviale aux flambeaux  
RDV au Vieux Pont à Laval à 19h30  
Messe à la Basilique d'Avesnières à 20h30  
Présidée par Mgr Scherrer

-----  
**Samedi 10 janvier 10h30 : Vœux de l'évêque à la  
Maison du Diocèse**

## Carnet paroissial

### Ils rejoindront la famille des chrétiens par le baptême

- Le 01/12/19 à Argentré : Paul-Antoine PEYLET
- Le 14/12/19 à Bonchamp : Victor LEBRETON

### Ils nous ont quittés pour rejoindre le Père

Claude ANGOT	06/11/19	Bonchamp
Marie-Josèphe LEBLANC	16/11/19	Bonchamp
France FOURNIER	21/11/19	Bonchamp

## Maison paroissiale Louverné

6 rue de l'Abbé Angot  
53950 Louverné  
☎ 02 43 01 10 01

Claire LE BLAY  
stmelaine@wanadoo.fr

Permanence le mercredi  
de 10 h à 12 h

## Presbytère Bonchamp

26, rue du Maine  
53960 Bonchamp  
☎ 02 43 37 12 24

Père Franck VIEL  
franck.viel@wanadoo.fr

-----  
Père ARUN  
arunachan13@gmail.com  
☎ 07 69 53 85 13

## Offrir ou donner une messe

### Comment faire la demande ?

Ecrire sur une feuille son intention de prière et ses coordonnées et déposer le tout sous enveloppe avec son offrande :(18 € à partir du 01/01/2020)

- ◆ Au presbytère de Bonchamp
- ◆ A la Maison paroissiale de Louverné
- ◆ Lors des messes célébrées dans les différentes communes

**Donner l'intention avant le 15 du mois précédent**

Retrouvez toute l'actualité de la paroisse sur le  
web : [www.paroisse-saint-melaine53.fr](http://www.paroisse-saint-melaine53.fr)

## Calendrier paroissial

02/12 : Fraternité paroissiale de 19h à 22h30, salle Renoir à Louverné

03/12 : Conseil économique

04/12 : Equipe pastorale

07/12 : Don Bosco Ecole Nazareth à Bonchamp de 9h30 à 12h

07/12 : Mission paroissiale à Argentré de 9h30 à 12h

13/12 : Rencontre avec les confirmands à 18h30 à Argentré

16 et 17/12 : Père Franck absent (Formation à Paris)

18/12 : Equipe pastorale

21/12 Ecole Nazareth à Bonchamp

- ◆ Don Bosco de 9h30 à 12h
- ◆ Eveil à la Foi 10h30- 12h
- ◆ Répétition avec les servants d'autel, 14h30, Louverné

## « Coup de pouce 100% paroisse »

Vous avez récemment fait un don à la paroisse pour le logement des prêtres et je tiens particulièrement à vous remercier. Grâce à vous, nous pouvons assurer notre mission auprès des malades, des personnes isolées, des enfants, des jeunes, des familles et de tous ceux qui sollicitent l'Eglise tout au long de l'année. Ma prière vous accompagne et que le Seigneur vous bénisse.  
Père Franck, votre curé.

## (Il y eut un début.....mais aussi une fin !)

### CONCERT-SOUVENIR

La Chorale Saint Blaise, de Bonchamp, donnera un concert le **dimanche 15 Décembre à 16 heures, en l'église de Bonchamp**. Ce concert aura un caractère particulier puisqu'il **marquera la fin d'activité de la Chorale**.

Venez nombreux, **nous voudrions tant vous revoir pour qu'ensemble nous tournions cette belle page**.

Programme varié, (Musique sacrée, Noëls, profanes) entrée gratuite. Nous vous **attendons** et vous **remercions de votre fidélité**.

*(Les choristes et leur chef de chœur)*